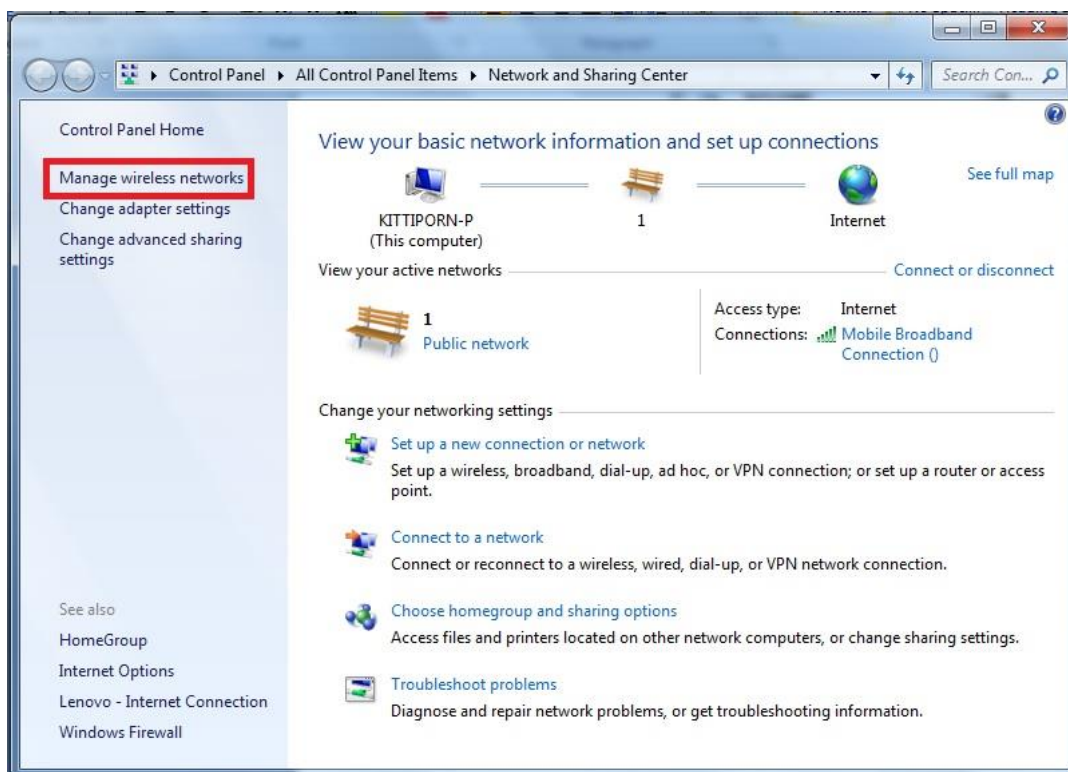


## Add Profile Wireless SSID: Property

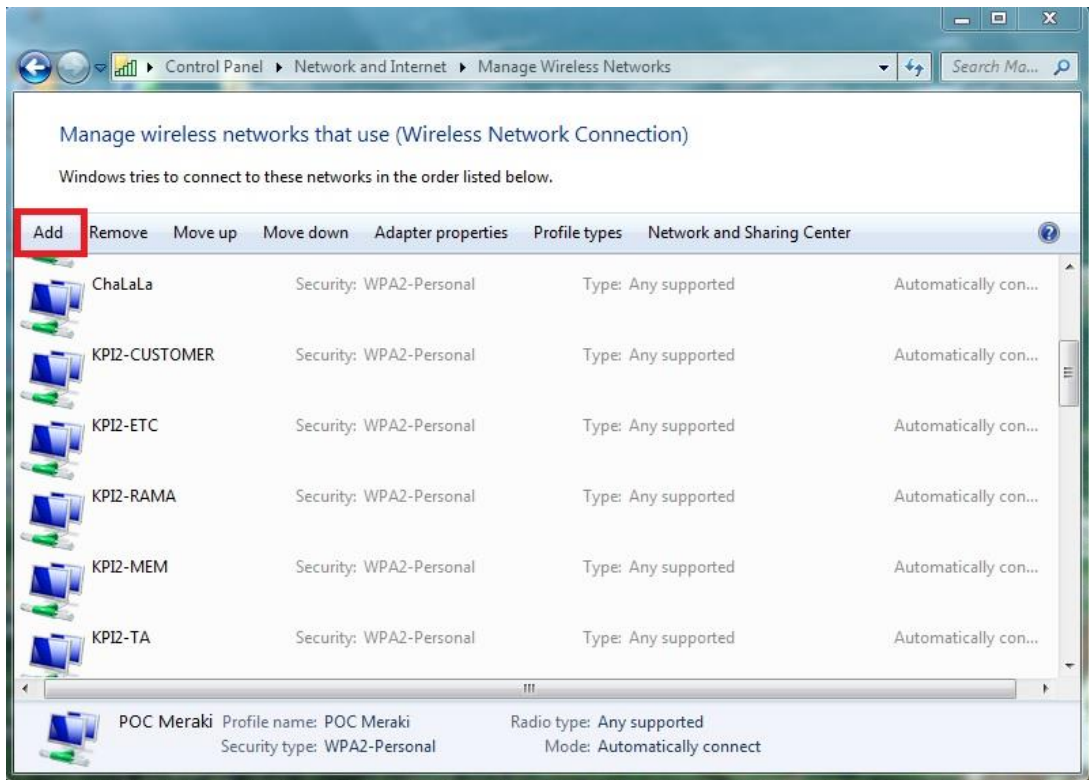
1. ไปที่ Open Network and Sharing Center ดังรูป



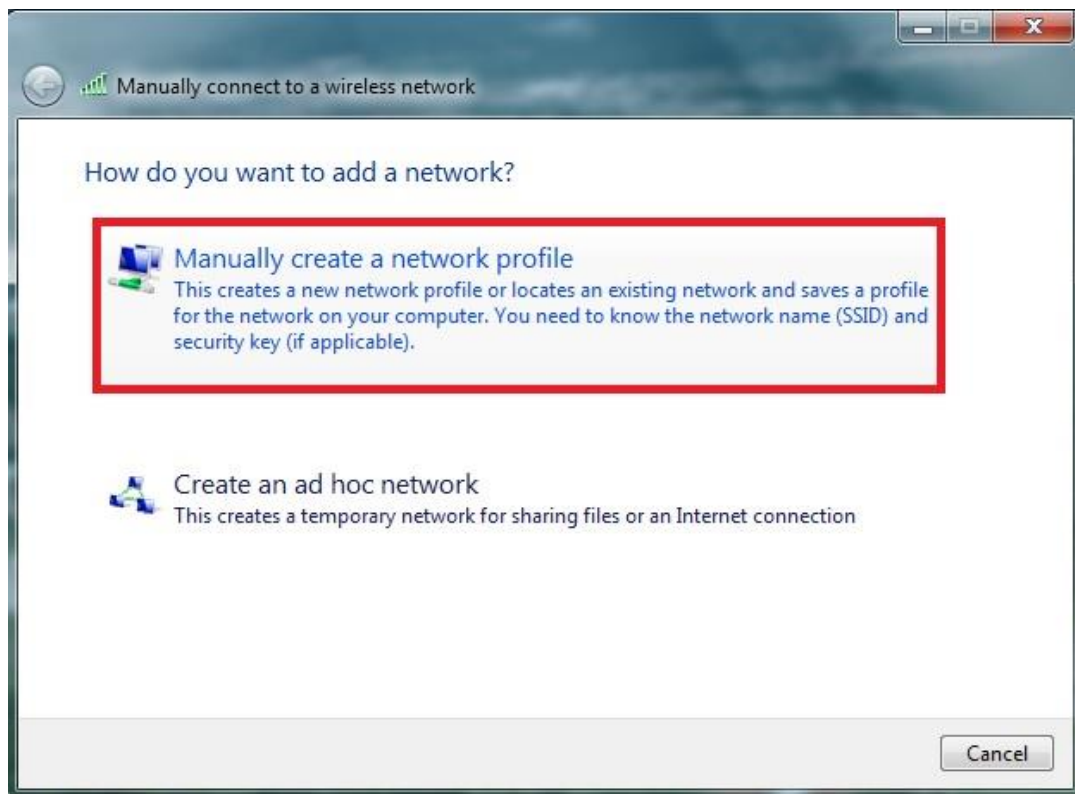
2. ไปที่ Manage wireless networks ดังรูป



3. คลิก Add ดังรูป



4. คลิกที่ Manually create a network profile ดังรูป



5. ใส่ข้อมูลตามลำดับ แล้วคลิก Next ดังรูป

Manually connect to a wireless network

Enter information for the wireless network you want to add

Network name:  1

Security type:  2

Encryption type:  3

Security Key:   Hide characters

Start this connection automatically

Connect even if the network is not broadcasting

Warning: If you select this option, your computer's privacy might be at risk.

4

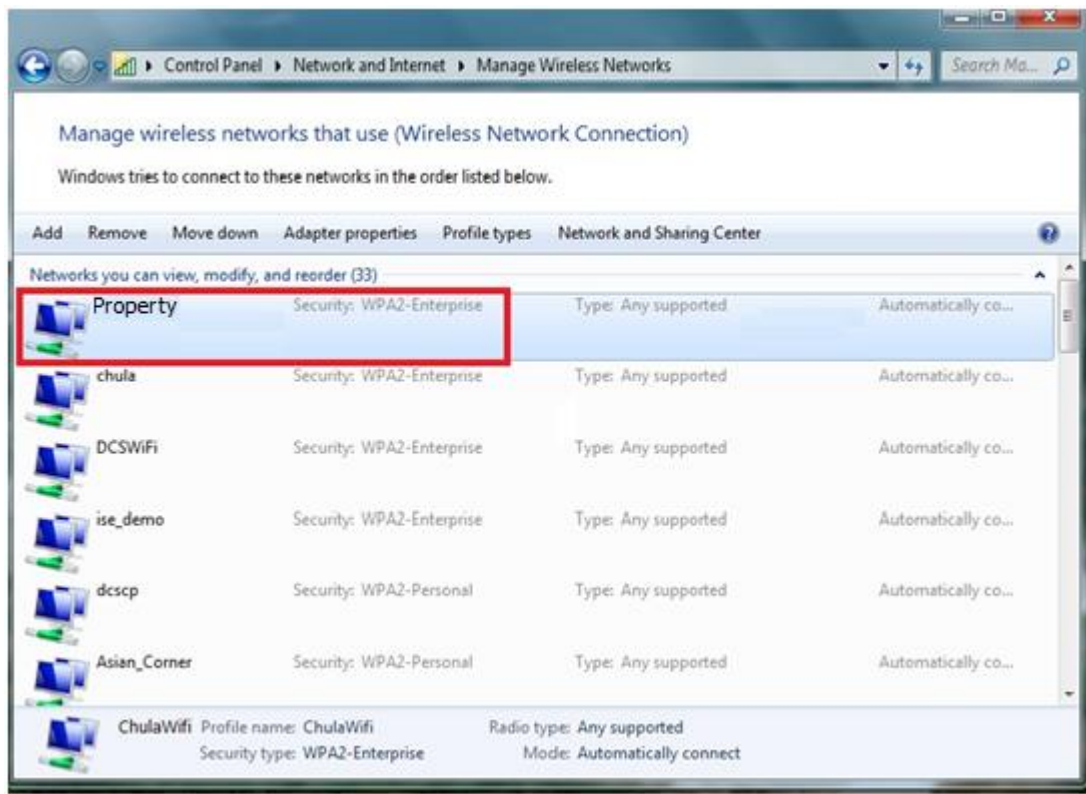
6. จะพบหน้าต่าง Successfully added Property แสดงถึงการ add wifi สำเร็จ แล้วคลิกที่ Close ดังรูป

Manually connect to a wireless network

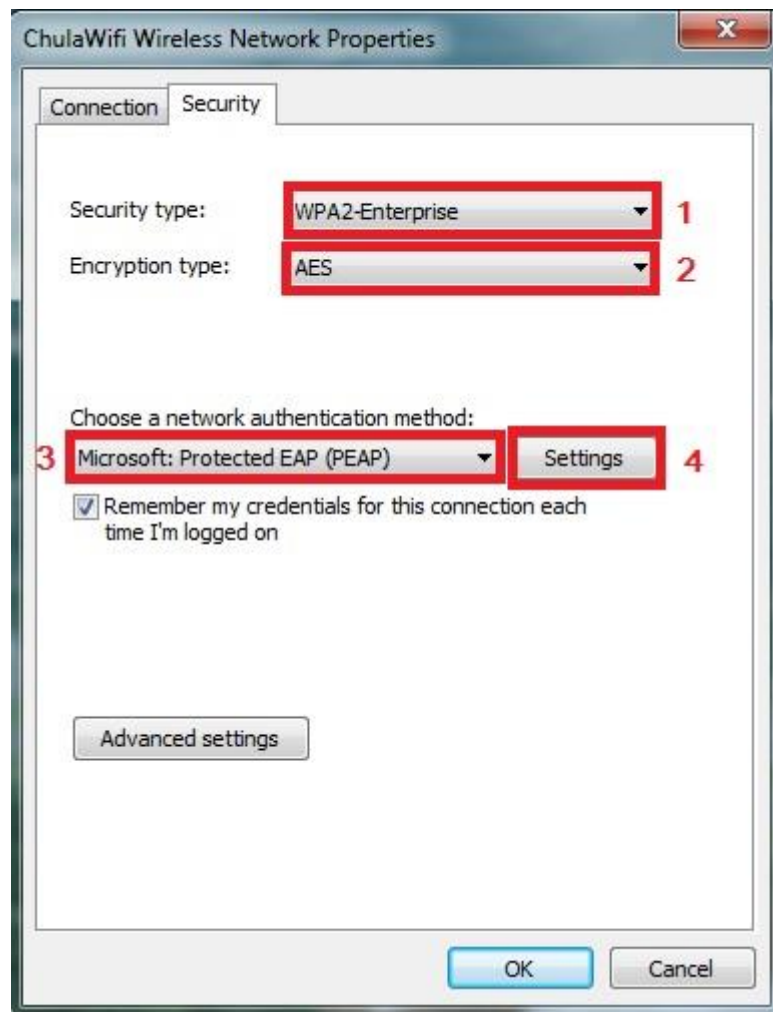
Successfully added Property

→ Change connection settings  
Open the connection properties so that I can change the settings.

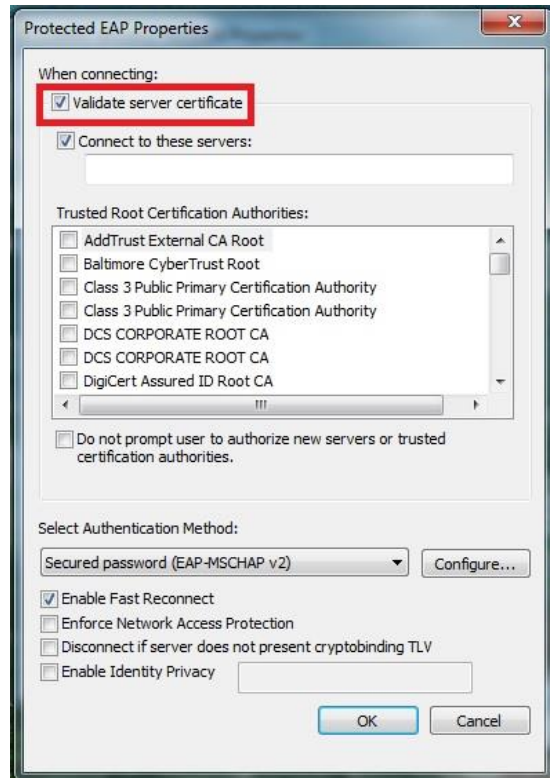
7. ที่ Property ให้ Double click เข้าไป ดังรูป



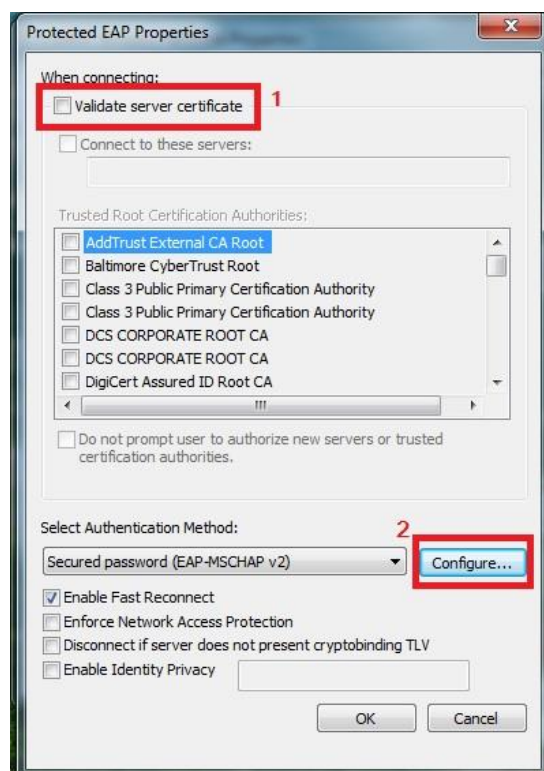
8. จะพบหน้าต่าง Property Wireless Network Properties ให้คลิกที่ Security จากนั้นใส่ข้อมูลตามลำดับ
1. Security type : WPA2-Enterprise
  2. Encryption type : AES
  3. Choose a network authentication method : Microsoft: Protected EAP (PEAP)
  4. คลิกที่ Settings



9. จะพบหน้าต่าง Protected EAP Properties โดยที่ Validate server certificate จะมี  อยู่ ดังรูป



10. ทำการนำ  ออกจากกรอบของข้อความ Validate server certificate แล้วคลิกที่ Configure ดังรูป



11. จะปรากฏหน้าต่าง EAP MSCHAPv2 Properties โดยที่จะมี  หน้าข้อความ ดังรูป 1 ให้หน้า  ออกจาก หน้าข้อความ แล้วคลิก OK ดังรูป 2



12. จะพบหน้าต่าง Protected EAP Properties ให้คลิก OK เป็นการเสร็จสิ้นการ Add Profile ใหม่

